

Setmana 10 (del 18 al 22 de maig)

Benvolguts alumnes,

Esperem que continueu amb aquestes ganes i il·lusió!

Us tornem a recordar alguns punts interessants per afavorir un bon funcionament:

- A partir del **14 d'abril** (a partir de la *Setmana 5*) les feines que feu són **avaluables**.
- Envieu **un correu per cada assignatura** i no tot barrejat. Per exemple, si feu alguna feina de medi, envieu tot allò de medi en un correu, sense posar també coses de mates o altres assignatures. Així, el retorn de les feines i les correccions serà més fàcil i entenedor per a tothom.
- A l'**assumpte de l'email**, cal que poseu l'assignatura i el nom de l'alumne. Per exemple: MEDI Miquel González 5A.
- Les **tasques d'anglès**, les envieu directament a la Cinta al seu correu turodeguiera.5b@gmail.com (a tenir-ho en compte 5è A).

Per aquesta setmana la proposta engloba castellà, matemàtiques i català.

➤ Castellano

Acceder al enlace.

http://www.educa.jcyl.es/educacyl/cm/gallery/Recursos%20Infinity/aplicaciones/13_elemental_watson/index.html

Seguramente os pedirá que os registréis. Podéis hacerlo tranquilamente, no es de pago.

Os encontraréis varias opciones para jugar en la página principal.

En cada juego tenéis información sobre el contenido que se trabaja y la opción "saber más" dónde está la teoría. Os recomendamos consultarla antes de empezar.

Para esta semana os proponemos estas tres:

1. *Agudas llanas y esdrújulas*
2. *Tras la pista de la tilde diacrítica*
3. *Inspección ocular*

★ De las actividades 1 y 2 os pedimos que anotéis lo más importante y os hagáis

un cartel informativo como los que hacemos en clase para colgar en la pared.

De las agudas, llanas y esdrújulas, escribir su definición y un ejemplo de cada una que sea muy claro y simple.

De la tilde diacrítica, apuntar las palabras más corrientes para usarlo como recordatorio de las que debo acentuar y las que no.

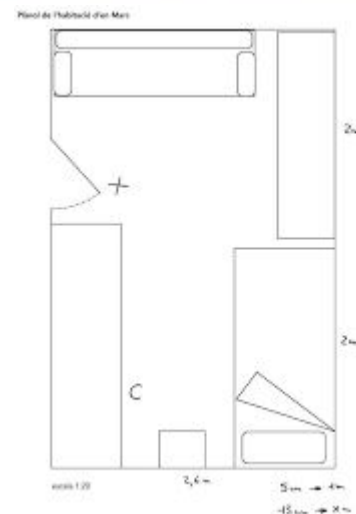
➤ **Mates**

Aquesta setmana us proposem un nou repte: practicar una mica amb les unitats de mesura i dibuixar un plànol de la vostra habitació utilitzant una proporció.



Com començar?

1. Ens col·locarem a la porta d'entrada de l'habitació que hem de dibuixar i amb la direcció de les agulles del rellotge dibuixarem un rectangle o polígon amb la forma de l'habitació.



2. Prendre les mesures de l'habitació:

Sobre el dibuix en brut, aneu anotant la longitud de cada una de les línies.

Penseu en mesurar cada tram de paret, parant en cada angle. També heu de medir la porta i la finestra, indicant cap a on obren.

També heu de prendre les mesures dels mobles que hi tingueu; llit, armari, escriptori, etc.

3. Quan ja tenim totes les mides, ho fem en net.

Us aconsellem **fer-ho a mà en un full quadriculat**. Farem un dibuix proporcionat a la realitat.

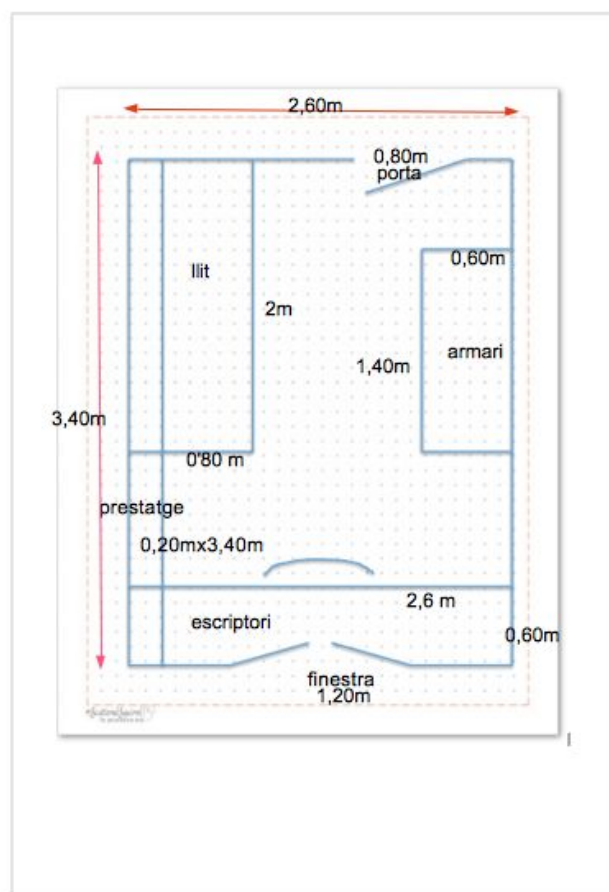
Serà igual que la vostra habitació però de mida reduïda.

A cada quadradet del full li donarem un valor en cms.

Per exemple, aquestes equivalències:

1 quadradet = 20 cms de la realitat

5 quadradets = equivaldran a 1 metre real



➤ Català

Si accediu a l'enllaç

[https://www.museunacional.cat/ca/unamadecontes?field_photo_content_value\[\]=gotic](https://www.museunacional.cat/ca/unamadecontes?field_photo_content_value[]=gotic)

anireu a parar a la web del Museu Nacional d'Art de Catalunya.

Un cop esteu dins la web, hi veureu tres imatges del Gòtic. Si cliqueu a la imatge de "La casa daurada", s'obrirà el vídeo on s'explica el conte "*La casa daurada*", una manera molt original d'explicar la història que hi ha representada en aquest retaule gòtic que trobareu al **MNAC**.

Després cliqueu on diu [la casa daurada.pdf](#) i tindreu el text del conte.

Us proposem que:

1. Feu una lectura silenciosa.
2. Graveu un audio de la lectura tenint en compte:
 - el volum de la veu
 - la puntuació del text
 - la vocalització
 - l'entonació
 - el ritme de la lectura
3. Ens envieu la gravació.

